



Consulenza aziendale Lang&Partners: con Blueshift per la valorizzazione delle risorse umane nello scenario post-crisi

La società presenta un inedito servizio di executive coaching

I pesanti effetti della crisi economica internazionale scoppiata nel secondo semestre del 2008 non hanno risparmiato, in Italia come all'estero, il mercato della comunicazione, con importanti tagli che hanno riguardato sia le aziende editoriali sia le società operative nella pubblicità. Dopo l'annus horribilis 2009, che provocato un forte aumento della disoccupazione in tutto il mondo, Italia compresa, l'economia cerca ora, in questo 2010 che volge ormai alla fine, di uscire con molte difficoltà dalla situazione di stallo in cui è da tempo precipitata. Uno dei problemi che devono affrontare oggi molte aziende, e che spesso i manager sottovalutano pensando non sia di primaria importanza, è la riorganizzazione dell'attività lavorativa in contesti dove sono state eliminate importanti figure professionali. «I manager - racconta a DailyMedia Roberto D'Incau, managing partner di Lang&Partners - devono affrontare quella che si potrebbe definire la sindrome



Roberto D'Incau

del day after. Dopo i tagli, è giunto il momento di motivare chi è rimasto, sapendo che non ci si può permettere di lasciarlo solo, con tutto il peso della crisi sulle spalle. Se questi problemi vengono trascurati, gli effetti possono essere devastanti, compromettendo seriamente la produttività dell'impresa». Per Roberto D'Incau molte aziende hanno spe-

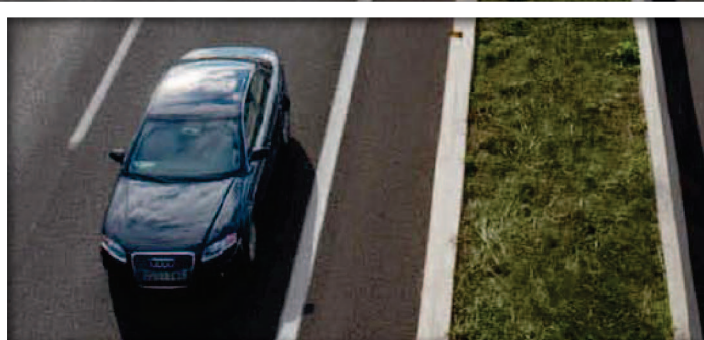
so molto, in termini economici e di energia profusa, per ridimensionare gli organici. Le stesse società stanno cominciando ora a investire per rafforzare i team rimasti all'opera. Lang&Partners si pone sul mercato da un lato come società di head hunting specializzata in questo settore, dall'altro proprio come realtà in grado di offrire alle imprese servizi di executive coaching. «Grazie al progetto Blueshift - spiega D'Incau - Lang&Partners, una volta coinvolta dall'azienda, definisce gli interventi necessari per migliorare la gestione delle risorse umane, lavorando sugli e con gli executive. L'executive deve innanzitutto acquisire una forte cultura di responsabilità personale nel conseguimento degli obiettivi aziendali, divenendo fonte di ispirazione e indirizzo

per il proprio team. Gli interventi suggeriti possono poi spaziare dall'innesto di nuovi manager, in grado di far fare il salto di qualità alla società, o dal riconoscimento della centralità del lavoro di gruppo. In quest'ultimo caso, nei suoi interventi di coaching, Lang&Partners cerca di far coesistere figure professionali diverse, integrando il nuovo (penso ai tecnici dei new media) al cosiddetto vecchio. Questo per evitare il rischio di guerre intestine, che alla lunga finiscono per deprimere l'ambiente lavorativo, e che non permettono l'integrazione che è oggi assolutamente necessaria». Il coaching Blueshift si svolge nell'arco di circa 5 mesi, con due diverse modalità: un ciclo di 10 incontri individuali o un ciclo di 8 incontri individuali + 2 incontri di gruppo.

Promozioni QMI firma la nuova operazione a premi di Emulsio

Dopo il successo dell'operazione che ha coinvolto il prodotto Emulsio Lavaincera, Sutter torna a regalare le emozioni del cinema ai consumatori con un'altra operazione a premi in store. In questa occasione, coloro che sceglieranno una delle tre referenze di Mangiapolvere in promozione potranno trovare, direttamente sulla confezione, uno speciale fix-a-form iovadoalcinema Pass, che corredato da scontrino fiscale dà diritto a un ingresso omaggio in una delle oltre 2.100 sale del circuito iovadoalcinema in Italia. Sarà possibile approfittare dell'occasione dal 25 novembre al 26 giugno 2011 presso tutti i punti vendita che aderiscono all'iniziativa. Firma QMI.

TARGET AUTOMOTIVE? NOI LO CONOSCIAMO BENE.



AUTO
SCOUT 24

C'È LA TUA AUTO.

Oltre 178 milioni di pagine viste, 3.7 milioni di utenti unici che navigano per 10 minuti.*

www.autoscout24.it

